

# Duurzaam Weerselo

## Warmterapport

<naam>

<adres>

Auteur / Fotograaf	<naam>
Datum bezoek	09-12-2020
Binnen temperatuur	21 °C
Buiten temperatuur	0 °C
Bouwjaar huis	1992 gerenoveerd
Soort huis	Vrijstaand
Bekende isolatiemaatregelen	Dubbel glas, spouwisolatie
Bijzonderheden huis	Geen kruipruimte



Stichting Duurzaam Weerselo

Erve Roolsboer 9


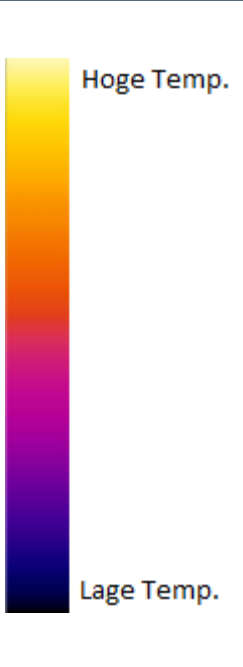
7595 XR Weerselo

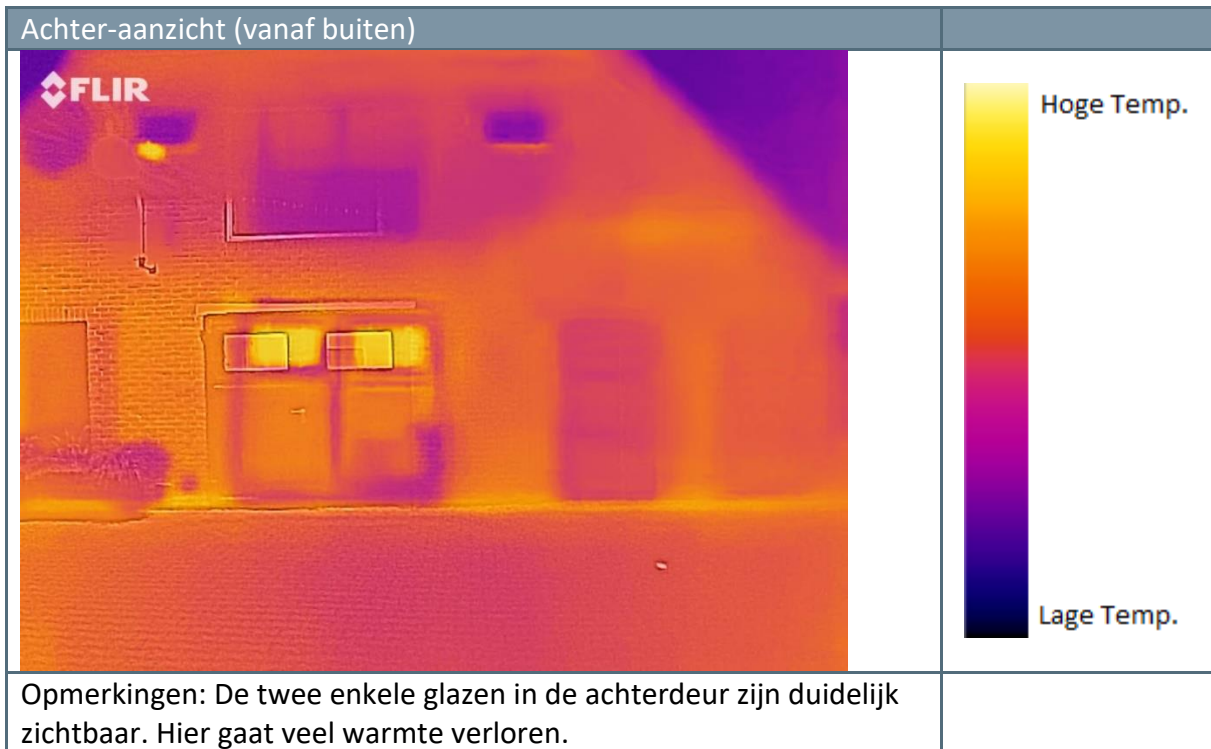
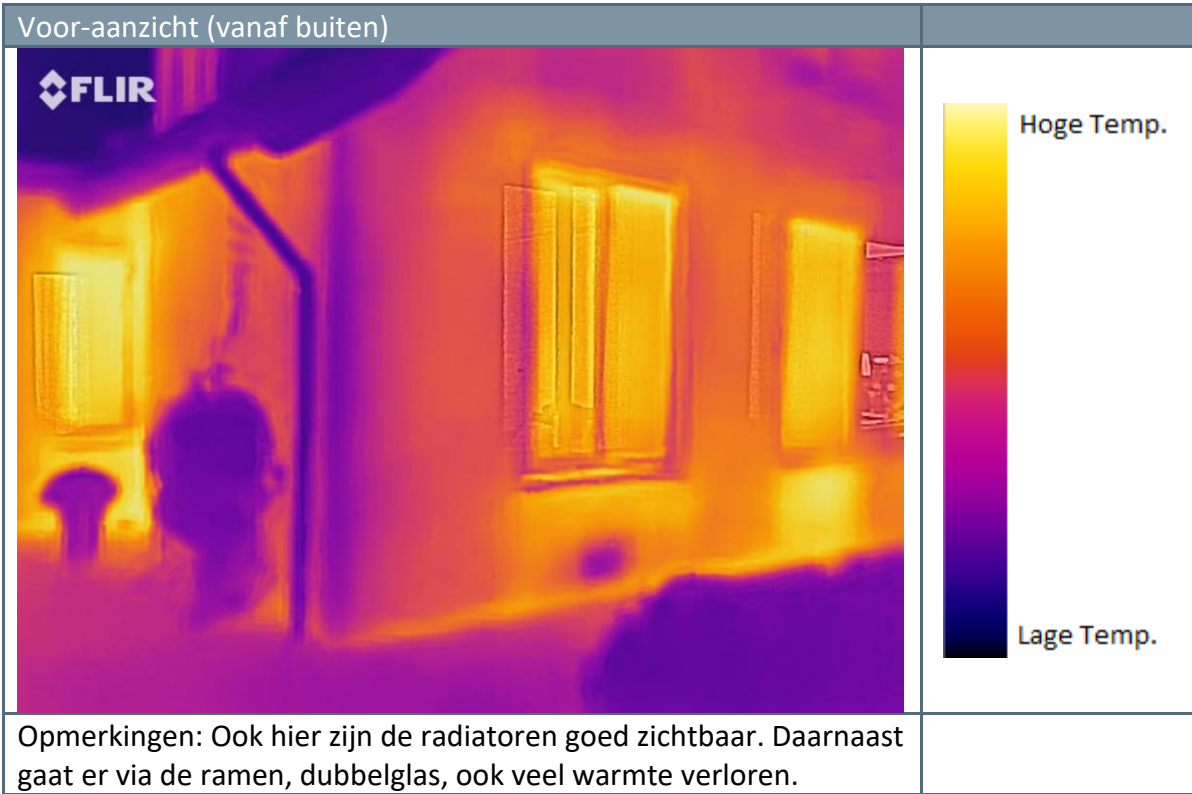
Nederland

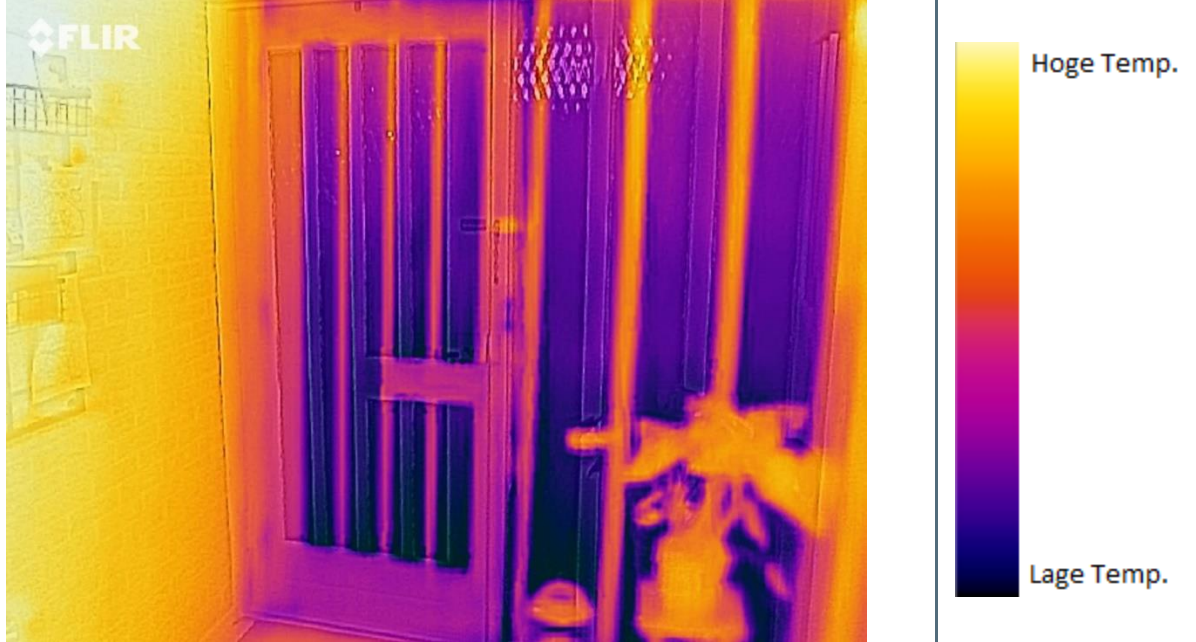

---

---

## 1. Foto's

Zij-aanzicht (vanaf buiten)	
 <p>The image is a thermal scan of a house's exterior. The roof is shown in dark purple, indicating low temperature. The walls and windows are in shades of orange and yellow, indicating higher temperatures. The radiators are clearly visible as bright yellow and white areas, showing significant heat loss. The FLIR logo is in the top left corner.</p>	 <p>A vertical color scale legend for the thermal image. It ranges from 'Hoge Temp.' (High Temp.) at the top, represented by yellow and white, to 'Lage Temp.' (Low Temp.) at the bottom, represented by dark purple and black.</p>
<p>Opmerkingen: Duidelijk zichtbaar dat er via het dak weinig warmte verloren gaat. Daarnaast is het goed te zien waar de radiatoren zich bevinden. Hier is veel warmteverlies wat zorgt voor extra stookkosten.</p>	



Voordeur (vanaf binnen)	
	<p>Hoge Temp.</p>  <p>Lage Temp.</p>
<p>Opmerkingen: Voordeur heeft enkelglas. Hier wordt erg veel warmte verloren.  <i>Let op: bij foto's van binnen moeten de kleuren tegenovergesteld zijn aan buiten. Dus hoe donkerder, hoe meer warmteverlies.</i></p>	